

Støddfrøði 5. flokkur septembur 2020

Støddfrøði 1. partur

Pluss, minus og falda

Legg tølini saman

$5 + 8 = \underline{\hspace{2cm}}$

$46 + 85 = \underline{\hspace{2cm}}$

$327 + 62 = \underline{\hspace{2cm}}$

$6783 + 439 = \underline{\hspace{2cm}}$

Drag tølini frá

$15 - 8 = \underline{\hspace{2cm}}$

$55 - 27 = \underline{\hspace{2cm}}$

$685 - 376 = \underline{\hspace{2cm}}$

Falda tølini

$13 \cdot 6 = \underline{\hspace{2cm}}$

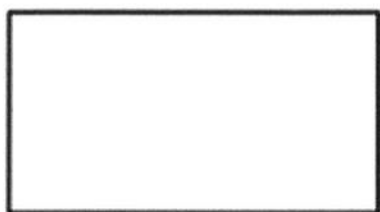
$7 \cdot 48 = \underline{\hspace{2cm}}$

$22 \cdot 14 = \underline{\hspace{2cm}}$

Støddfrøði 5. flokkur september 2020

Støddfrøði 2. partur

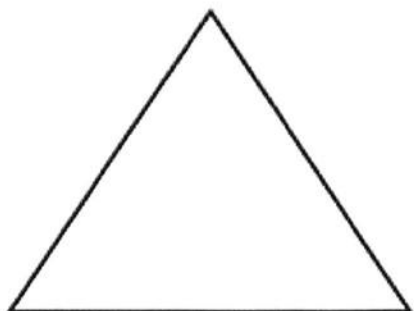
Geometri: Hetta skapið er? Set X



Eitt rektangul	
Eitt kvadrat	
Ein trapets	
Ein tilvildarligur fýrakantur	

Støddfrøði 3. partur

Geometri: Hetta skapið er? Set X



Ein tilvildarligur trikantur	
Ein rættvinklaður trikantur	
Ein líkasíðaður trikantur	
Ein javnbeintur trikantur	

Støddfrøði 5. flokkur september 2020

Støddfrøði 4. partur

Geometri – vídd/arial á tríkanti

Víddin/arialið á einum tríkanti er: Set X

$\frac{1}{2} \cdot h \cdot g$		$2 \cdot h \cdot g$	
$h \cdot g$		ber ikki til at rokna	

Støddfrøði 5. partur

Geometri – vídd/arial á rektangli

Víddin/arialið á einum rektangli er: Set X

$l \cdot b$		$l \cdot b \cdot h$	
síða + síða + síða + síða		$l + b$	

Støddfrøði 5. flokkur september 2020

Støddfrøði 6. partur

Roknisøga

Rokna



Jóhanna eigur eina kanin.

Kaninin etur 125 gramm av gularótum um dagin.

Hvussu nógv gramm av gularótum hevur kaninin etið aftan á 4 dagar? _____ gramm

Hvussu nógv dagar tekur tað kaninini at eta 875 gramm? _____ dagar

Støddfrøði 5. flokkur september 2020

Støddfrøði 7. partur

Roknisøga

Rokna

Jóhann hjálpir við húsligu uppgávunum.

Hvønn dag fær Jóhann 11 kr. fyri at fara út við ruskinum og 7 kr. fyri at rudda av borðinum.

1. Hvussu nógv fær Jóhann um dagin? _____ kr.
2. Hvussu nógv løn fær hann aftaná 10 dagar? _____ kr. Í átta dagar ruddar hann bara av borðinum.
3. Hvussu nógv løn fær hann fyri tað? _____ kr.

Støddfrøði 8. partur

Runda tøluni

Runda tøluni til næsta tíggjara

14≈ _____

147≈ _____

86≈ _____

Støddfrøði 5. flokkur september 2020

Runda töluni til næsta hundrarðra

561 ≈ _____

350 ≈ _____

749 ≈ _____

Støddfrøði 9. partur

Talrað

Skriva töluni, sum mangla

a)

1	4	9	16		36
---	---	---	----	--	----

b)

21	18	15		9	6
----	----	----	--	---	---

Skriva í rætta raðfylgju, lægsta talið fyrst

--	--	--	--	--

63	408	86	437	473
----	-----	----	-----	-----

Støddfrøði 5. flokkur septembur 2020

Støddfrøði 10. partur

Støddfrøði í brúki

Skipa mánaðirnar eftir hvør kemur fyrst, næst osv.

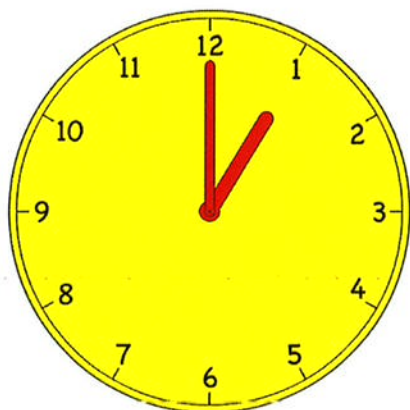
	August
	September
	November
	Oktober

Hvussu eitur 4. mánaðurin? Set X

September	
Mars	
Oktober	
Apríl	

Støddfrøði 5. flokkur september 2020

Hygg at klokkuni:



Hvat er klokkann um 4 tímar og 45 minuttir? Set X

4.45		5.45	
6.45		2.45	

Bólka røttu klokkutíðirnar saman.

09.00		15.00	
19.45		13.45	

03.00	07.45	01.45	21.00
-------	-------	-------	-------

Støddfrøði 5. flokkur september 2020

Støddfrøði 11. partur

Set rætta talið í kassan

Rokna

$$\boxed{} + 9 = 15$$

$$16 - \boxed{} = 8$$

$$\boxed{} \div 5 = 5$$

$$\boxed{} \times \boxed{} = 49$$

Støddfrøði 12. partur

Líkningar

Loys líkningarnar:

a)

$$2 \times x + 4 = 14 \quad x = \underline{\hspace{2cm}}$$

b)

$$\frac{x}{2} - 3 = 0 \quad x = \underline{\hspace{2cm}}$$

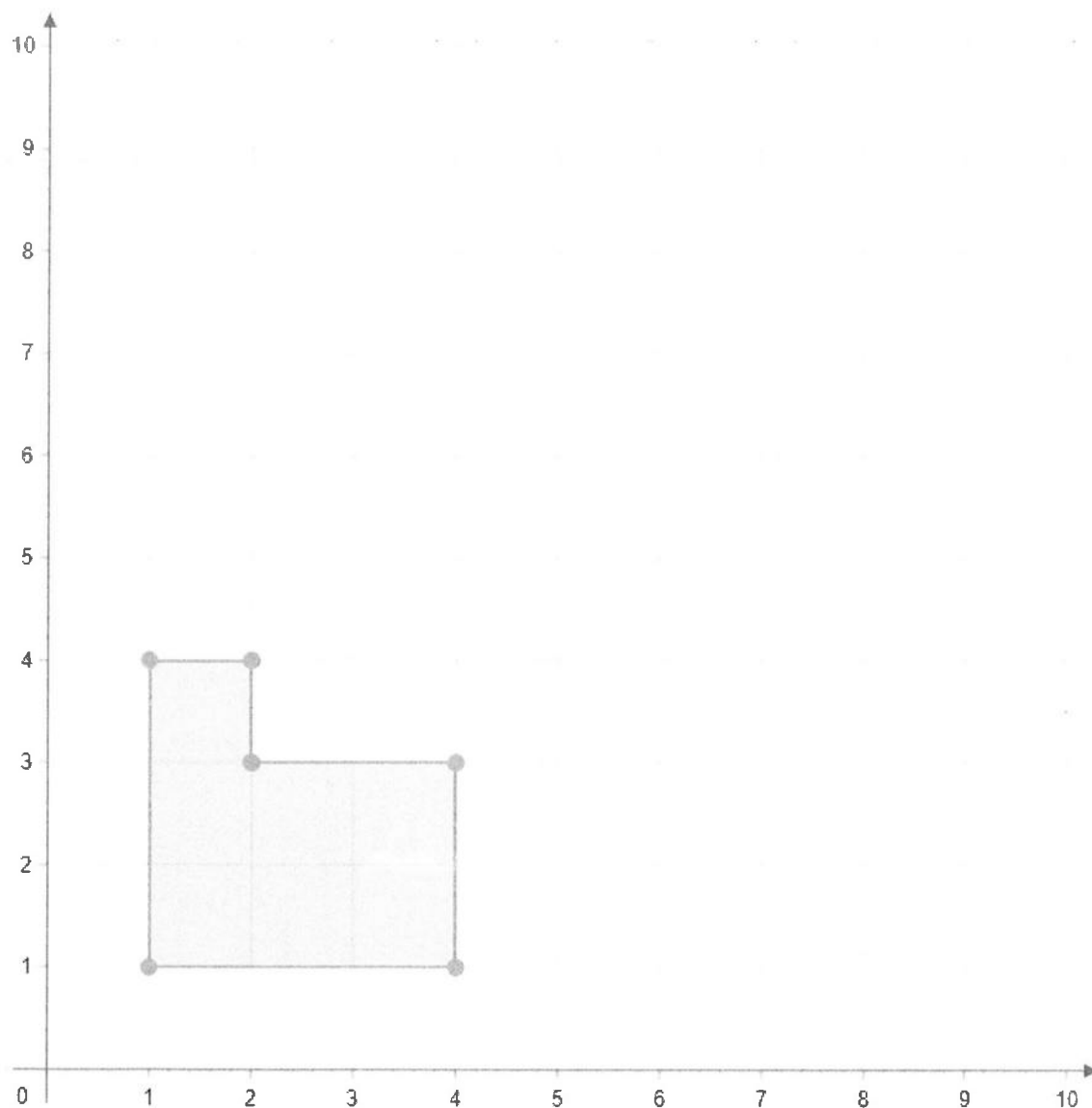
c)

$$x \times x \times x = 27$$

Støddfrøði 13. partur

Geometri – mátilutfall

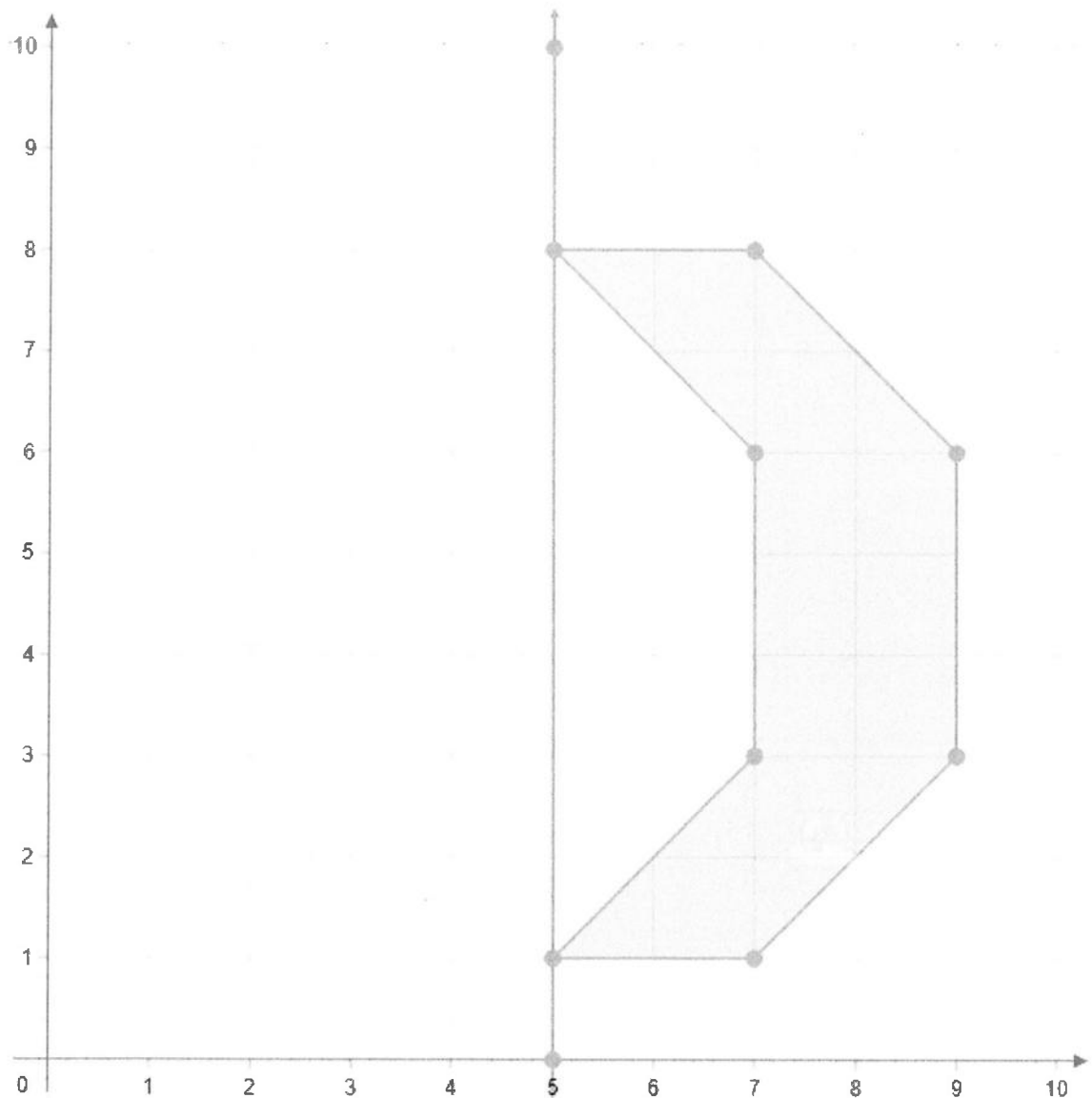
Tekna skapið dupult so stórt. Byrja í (1,1)



Støddfrøði 14. partur

Geometri – spegla

Spegla skapið um linjuna



Støddfrøði 5. flokkur september 2020

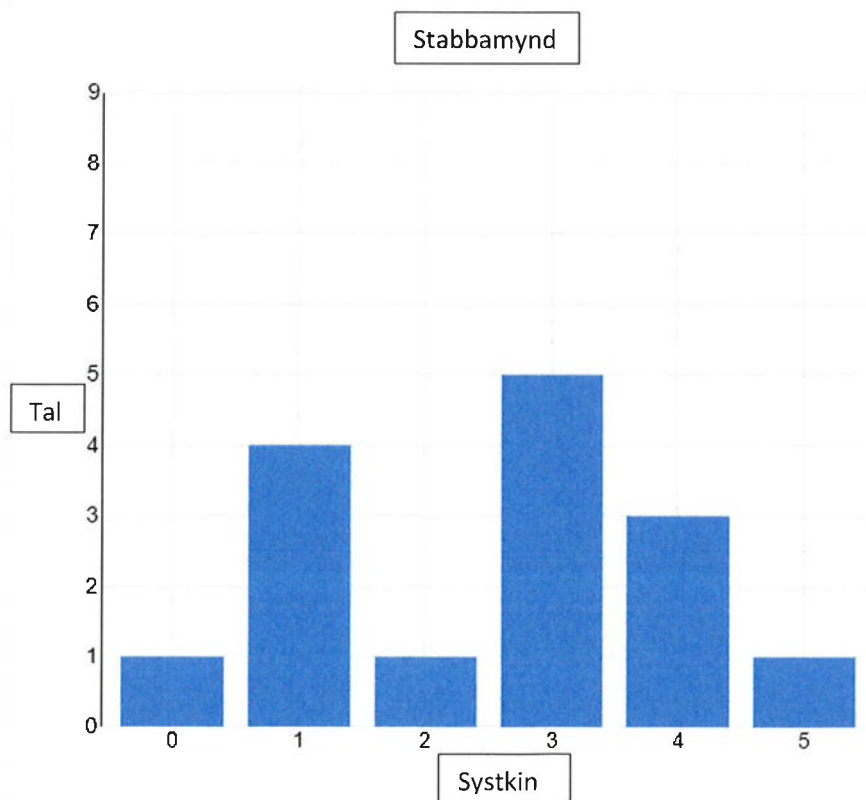
Støddfrøði 15. partur

Hagfrøði

Kanningin vísir, hvussu nógv systkin børnini í 4. b eiga.

Systkin	Teljing	Tal
0	III	3
1	IIII	4
2	IIII II	7
3	III	3
4	II	2
5	III	3

Tekna stabbamyndina, so hon passar til talvuna.



Støddfrøði 5. flokkur september 2020

Hvat er mesti? Set X

A	3	
B	4	
C	7	
D	3	
E	2	
F	3	

Hvussu nógv børn eru spurd í kanningini? _____